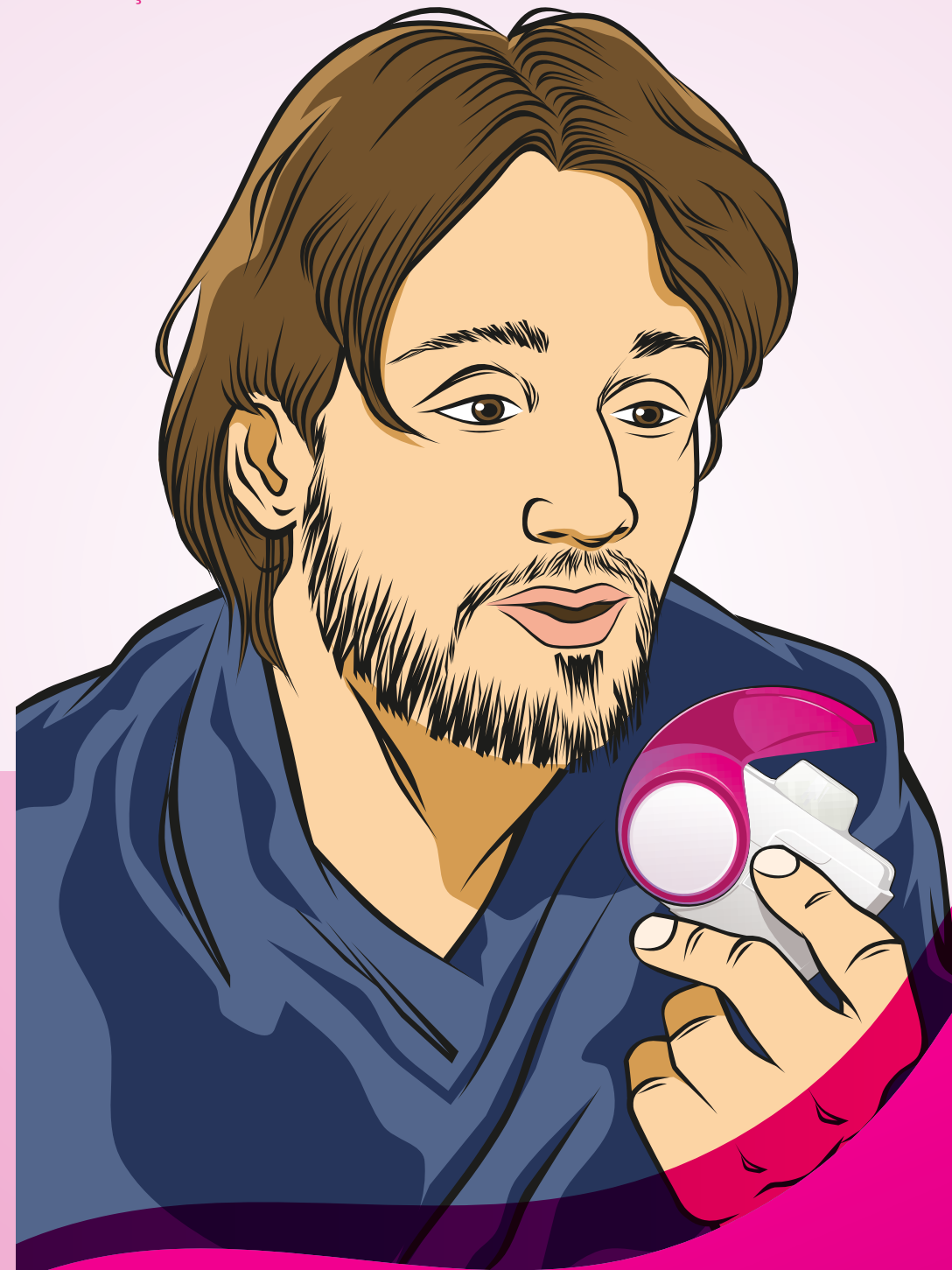


Como usar o aparelho NEXTHALER®?

2ª edição - Versão 2024



Equipe editorial e referências



Você já deve ter sentido falta de ar ou cansaço por causa de doenças respiratórias. Você pode controlar esses sintomas com medicamentos.

Leia todo o folheto antes de usar o aparelho.

O medicamento que precisa chegar aos seus pulmões está na forma de pó, guardado dentro desse aparelho chamado Nexthaler®.



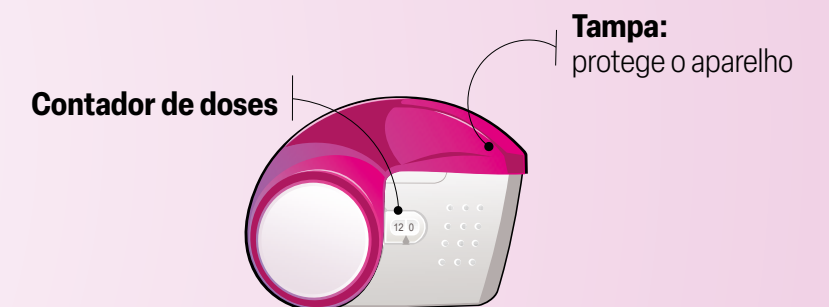
Aparelho Nexthaler®

Algumas pessoas não conseguem controlar a sua doença respiratória porque usam o aparelho Nexthaler de **forma incorreta ou porque param o tratamento.**

O **uso correto** é importante para que mais medicamento chegue aos pulmões.

CONHEÇA O APARELHO NEXTHALER®

APARELHO FECHADO



APARELHO ABERTO



O objetivo deste folheto é apresentar:

- Como usar corretamente o aparelho Nexthaler®
- Como limpar e guardar o aparelho Nexthaler®
- Como saber se o medicamento está acabando
- Outras informações importantes

REALIZAÇÃO



UNIVERSIDADE FEDERAL DE SERGIPE



Conselho Federal de Farmácia

APOIO



SHIS QI 15 - Lote L - Lago Sul - CEP: 71635-615 - Brasília/DF

www.cff.org.br

f @ /conselhofederaldefarmacia



Conselho Federal de Farmácia

a. Como usar corretamente o aparelho Nexthaler®

Atenção ao começar a usar um aparelho novo!



Abra o envelope de alumínio e pegue o aparelho.

Caso o envelope esteja rompido ou danificado, não use o aparelho.

Observe se o **número 120** aparece no contador de doses.



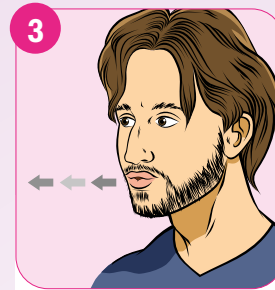
Para abrir o aparelho, deslize a tampa para cima, até ouvir um **clique**.

O aparelho está pronto para uso.



Segure o aparelho com o bocal virado para cima, sem tampar as grades de ventilação.

Não agite o aparelho em nenhum momento.



Antes de colocar o aparelho na boca, fique de pé ou sentado, com a coluna reta.

Solte o máximo de ar que conseguir.



Coloque o bocal do aparelho bem firme entre os lábios.

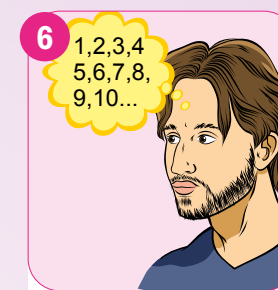
Atenção!

Nunca bloqueie as grades de ventilação com os dedos ou lábios durante o uso, para não atrapalhar o funcionamento do aparelho.



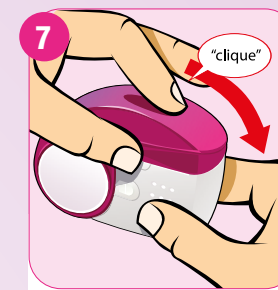
Puxe o ar pela boca, de forma **RÁPIDA e FORTE**, para que mais medicamento chegue aos seus pulmões.

Retire o aparelho e mantenha a boca bem fechada para não escapar medicamento.



Ainda de boca fechada, prenda a respiração por **5 a 10 segundos** ou pelo tempo que aguentar.

Volte a respirar normalmente.



Para fechar, deslize a tampa do aparelho para baixo (você ouvirá outro **clique**).

Mantenha a tampa do aparelho fechada. Observe que o contador de dose reduziu um número.

Se você precisar usar mais de uma dose do medicamento, recomece pelo **passo 1**.



Após o uso do aparelho, escove os dentes e a língua.

Encha a boca de água, faça um bochecho, gargareje e cuspa a água.

b. Como limpar e guardar o aparelho Nexthaler®

Como limpar



Uma vez por semana ou sempre que sujar, limpe o aparelho com pano seco ou lenço de papel.

Nunca lave o aparelho, pois o medicamento está na forma de pó e pode estragar na presença de umidade.

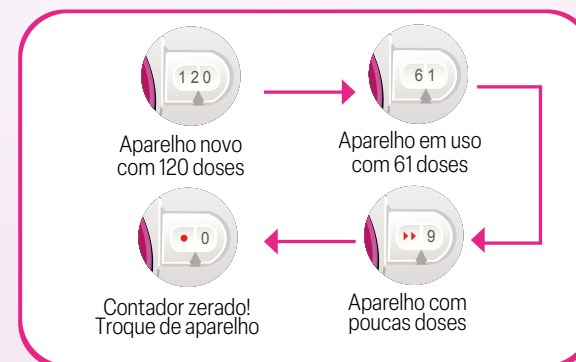
Como guardar

Mantenha o medicamento em **temperatura ambiente** (15 °C a 30 °C), protegido do calor e da umidade.

Não guarde o medicamento na cozinha, no banheiro ou dentro do carro.

c. Como saber se o medicamento está acabando

Contador de dose do medicamento



Para saber quantas doses ainda restam, você pode olhar o **contador de dose**.

Esse contador funciona por meio de contagem regressiva, ou seja, diminui de **uma em uma** dose até chegar a **zero**. O número no contador só diminui após o uso de uma dose de medicamento e a tampa do aparelho ser fechada.

d. Outras informações importantes

Validade

Após o primeiro uso, o fabricante recomenda que você descarte o aparelho dentro de 2 meses, mesmo que ainda restem doses.

Para os medicamentos que ainda não foram usados, observe o prazo de validade impresso no aparelho. Se tiver dúvidas, consulte o farmacêutico.

Como descartar



Não jogue o aparelho Nexthaler® vazio, vencido ou fora de uso, no lixo comum. Procure em sua cidade pontos de coleta de medicamentos e descarte o seu aparelho. Você pode encontrar os pontos de coleta em www.logmed.org.br.

Se necessário, peça ajuda ao farmacêutico.