

# Como usar o aparelho **CDM HALER®?** (inalador de cápsula)

1ª edição - Versão 2024



Cuidado  
farmacêutico  
à pessoa com  
**asma**



Conselho  
Federal de  
Farmácia



Você já deve ter sentido falta de ar ou cansaço por causa de doenças respiratórias. Você pode controlar esses sintomas com medicamentos.



O medicamento que precisa chegar aos seus pulmões está na forma de pó, guardado dentro de cápsulas. Essas cápsulas devem ser colocadas dentro de um aparelho chamado CDM Haler®. **As cápsulas NUNCA devem ser engolidas.**

Algumas pessoas não conseguem controlar a sua doença respiratória porque usam o aparelho CDM Haler® de **forma incorreta ou porque param o tratamento.**



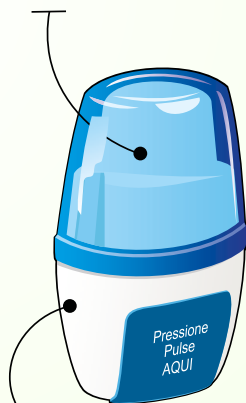
**Aparelho CDM Haler®**

O **uso correto** é importante para que mais medicamento chegue aos pulmões.

## CONHEÇA O APARELHO CDM HALER®

### APARELHO FECHADO

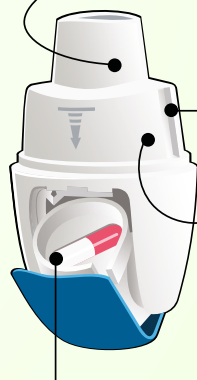
**Tampa:** protege o aparelho



**Base do aparelho:**  
local para segurar o aparelho

### APARELHO ABERTO

**Bocal:** por onde o medicamento sai e onde você coloca a boca



**Entrada de ar**

**Base do bocal:**  
empurra a agulha para furar a cápsula

**Local da cápsula:** espaço para colocar a cápsula

O objetivo deste livreto é apresentar:

- Como usar corretamente o aparelho CDM Haler®
- Como limpar e guardar o aparelho CDM Haler®
- Outras informações importantes

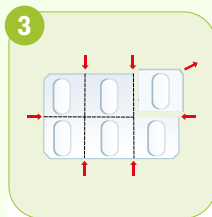
## a. Como usar corretamente o aparelho CDM Haler®



Segure na base do aparelho e puxe a tampa para cima.



Segure nas laterais do aparelho e, com o dedo da outra mão, empurre a parte azul, até abrir o local da cápsula.



Retire uma cápsula da cartela com a mão seca e com cuidado para não amassar o medicamento.



Verifique se o local da cápsula está seco.

Coloque a cápsula deitada dentro do aparelho.



Coloque o bocal entre os dentes.

Feche bem os lábios ao redor do bocal.

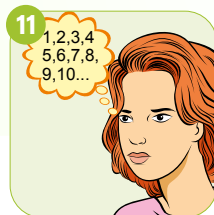
### Atenção!

Nunca bloqueie as entradas de ar com os dedos ou lábios durante o uso.



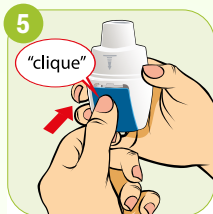
Puxe o ar pela boca, de forma **RÁPIDA e FORTE**, até ouvir o som de vibração da cápsula, para que mais medicamento chegue aos seus pulmões.

Retire o aparelho e mantenha a boca bem fechada.



Ainda de boca fechada, prenda a respiração por **10 segundos** ou pelo tempo que aguentar.

Volte a respirar normalmente.



Empurre a parte azul para fechar o local da cápsula, até ouvir um **clique**.

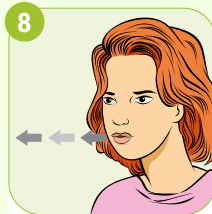


Segure o aparelho com o bocal virado para cima.

Empurre a base do bocal para baixo, até o final, **uma única vez**, para furar a cápsula.



Solte a base do bocal e segure o aparelho como na figura 7.



Antes de colocar o aparelho na boca, fique de pé ou sentado, com a coluna reta.

**Solte o máximo de ar que conseguir.**



Abra o aparelho, com cuidado, e veja se ainda tem pó dentro da cápsula.

Se ainda tiver pó, repita os passos 5 a 12.

Puxe o ar ainda mais forte do que antes. Repita a técnica até que a cápsula esteja vazia.



Se estiver vazia, jogue a cápsula fora, limpe o aparelho e recoloque a tampa.



Após o uso do aparelho, escove os dentes e a língua.

Encha a boca de água, faça um bochecho, gargareje e cuspa a água.

### Atenção!

Se você precisar usar mais de uma cápsula por horário, repita os passos 1 a 14.

Se você usar mais de um tipo de cápsula, consulte o farmacêutico sobre qual cápsula usar primeiro.

## b. Como limpar e guardar o aparelho CDM Haler®

### Como limpar



Após cada uso, limpe o bocal e o espaço vazio dentro do aparelho com um pincel, cotonete ou escovinha seca. Limpe a parte externa com pano seco.

**Nunca lave o aparelho**, pois o medicamento está na forma de pó e pode estragar na presença de umidade.

### Como guardar

Mantenha o medicamento em **temperatura ambiente** (15 °C a 30 °C), protegido do calor e da umidade. Não guarde o medicamento na cozinha, no banheiro ou dentro do carro.

Retire a cápsula da cartela somente no momento em que for usar. **Não** guarde a cápsula dentro do aparelho.

## c. Outras informações importantes

### Som de vibração da cápsula

No **passo 10**, ao puxar o ar pela boca de forma rápida e forte, você deve ouvir um som de vibração da cápsula dentro do aparelho. Esse som indica que a cápsula se movimentou de forma adequada e liberou o pó.

Se você não ouvir o som de vibração, abra o local da cápsula, com cuidado, e veja se a cápsula ficou grudada. Se esse for o caso, feche o local da cápsula, bata de leve na base do aparelho e repita os **passos 6 a 12**.

### Características do pó da cápsula

Não se preocupe se você não sentir a presença do pó ao usar o aparelho, pois o pó é muito fino, não tem cheiro nem gosto.



#### **ATENÇÃO!**

Se você seguir todos os passos indicados e mesmo assim observar a presença do pó dentro da cápsula, consulte o farmacêutico.

## Validade das cápsulas

Use as cápsulas durante o prazo de validade indicado pelo fabricante.

## Validade do aparelho CDM Haler®

O prazo de validade do aparelho CDM Haler® é determinado pelo fabricante e, geralmente, dura 3 meses. Anote a data em que você começou a usar o aparelho.

Neste período, você pode adquirir apenas as cápsulas (refil) e usar o mesmo aparelho.

## Como descartar



Não jogue o aparelho CDM Haler® e as cápsulas vazias, vencidas ou fora de uso, no lixo comum.

Procure em sua cidade pontos de coleta de medicamentos e descarte as cápsulas e o seu aparelho.

Você pode encontrar os pontos de coleta em [www.logmed.org.br](http://www.logmed.org.br)

Se necessário, consulte o farmacêutico.



Equipe editorial e referências

## REALIZAÇÃO



## APOIO



SHIS QI 15 - Lote L - Lago Sul - CEP: 71635-615 - Brasília/DF

[www.cff.org.br](http://www.cff.org.br)

   /conselhofederaldefarmacia