

Aponte a câmera do seu celular para visualizar



 Conselho Federal de Farmácia  
www.cff.org.br

SHIS QI 15 Lote L Lago Sul  
CEP 71635-615 - Brasília-DF  
Fone: (61) 3878-8700

 facebook.com/conselhofederaldefarmacia

**Orientações  
Farmacêuticas**

 Conselho Federal de Farmácia

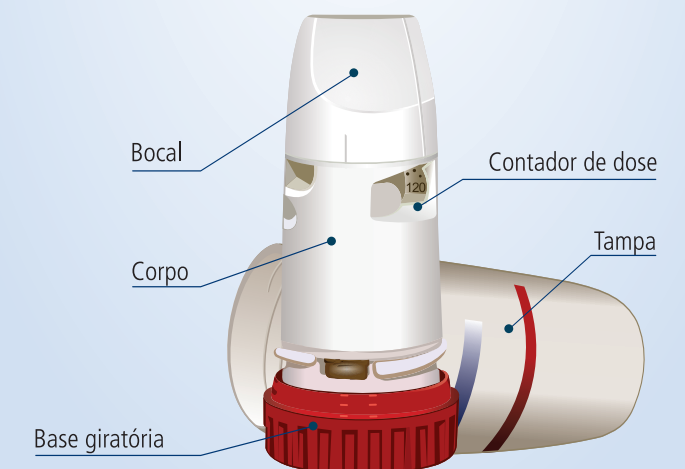
## TURBUHALER® INALADOR DE PÓ SECO MULTIDOSE

O medicamento é armazenado em um depósito no inalador e as doses são disponibilizadas após girar a sua base.

### Recomendações para o bom uso do inalador



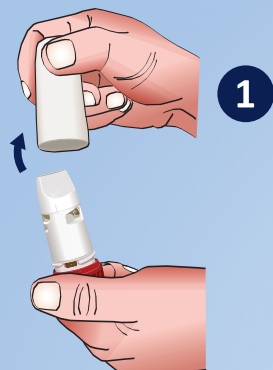
### Conheça o inalador



## Passo a passo para o uso correto

### Dispositivo novo

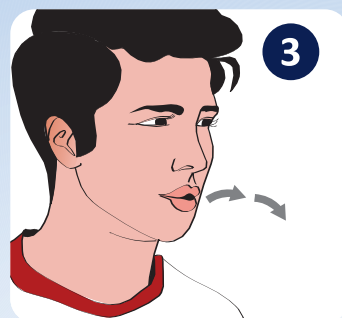
**Passo 2** - Antes do primeiro uso, é necessário preparar o inalador girando a base três vezes seguidas para cada lado (3 cliques devem ser escutados).



1  
Girar e retirar a tampa do inalador.



2  
Com o inalador na posição vertical, girar a base colorida para a direita e depois para a esquerda, **até ouvir um clique**.



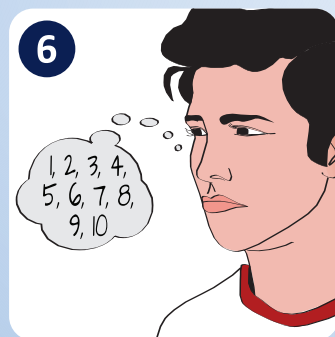
3  
Em pé ou sentado com o tronco reto, afastar o inalador da boca e soltar o máximo de ar possível.



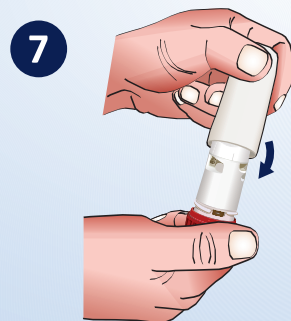
4  
Colocar o bocal entre os dentes e fechar os lábios (não morder o bocal).



5  
Puxar o ar pela boca, rápida e vigorosamente.



6  
Prender a respiração por 10 segundos ou pelo tempo que suportar.



7  
Respirar normalmente e recolocar a tampa do inalador. Se necessário mais de uma dose, refazer as etapas 2 a 6.



8  
Após o uso, escovar os dentes ou enxaguar a boca com água e gargarejar para remover o medicamento depositado na cavidade oral.

### Dispositivo em uso

**Passo 2** - Para evitar a perda de medicamento, nunca gire a base mais de uma vez.

## Observações importantes

### Higienização do inalador

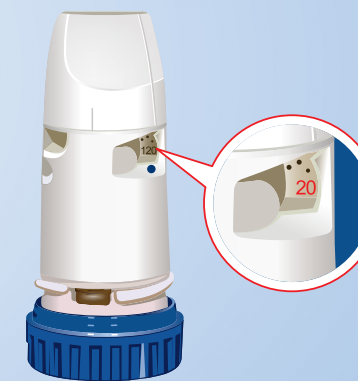
Uma vez por semana, limpar a parte externa do bocal com pano seco. Nunca lavar o inalador, pois o conteúdo é sensível à umidade.

### Armazenamento

O inalador deve ser armazenado tampado, em temperatura ambiente (15°C a 30°C) e em local seco.

### Como saber se o medicamento está acabando?

A numeração do contador de dose é útil para orientar sobre as doses restantes, por meio de contagem regressiva (20 em 20 doses) até zero. Quando restarem apenas 20 doses, o número aparecerá na cor vermelha.



Mesmo com o contador zerado, pode-se ouvir um som ao agitar o inalador. Esse som não é do medicamento e sim do agente dessecante. Quando o contador zerar, descartar e iniciar o uso de outro.

### Referências bibliográficas:

AGUIAR, R. et al. (2017); FRADE, J. C. Q. P. (2005); SBPT (2012); Informação do fabricante.

**Autoria:** Hágabo M. Silva e Josélia C.Q.P Frade.

**Revisão:** Tarcísio J. Palhano, Carla P. Serra, Carolina M. X. Olivera e Hellen K. Maniero.