

Aponte a câmera do seu celular para visualizar



 Conselho Federal de Farmácia
www.cff.org.br

SHIS QI 15 Lote L Lago Sul
CEP 71635-615 - Brasília/DF
Fone: (61) 3878-8700

 facebook.com/conselhofederaldefarmacia

Orientações
Farmacêuticas

 Conselho Federal de Farmácia

INALADOR DE NÉVOA SUAVE - RESPIMAT®

Recomendações para o bom uso

Seguir a técnica adequada de uso

Higienizar e armazenar corretamente

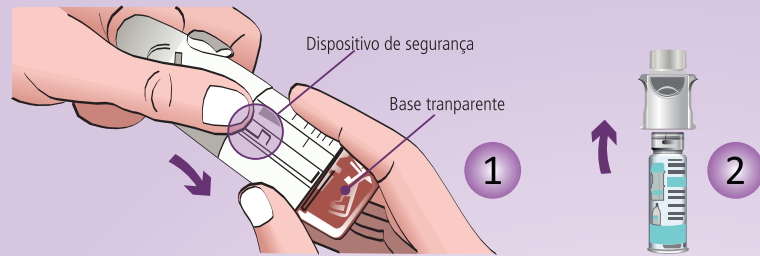
Identificar a hora certa de trocá-lo



Conheça o inalador

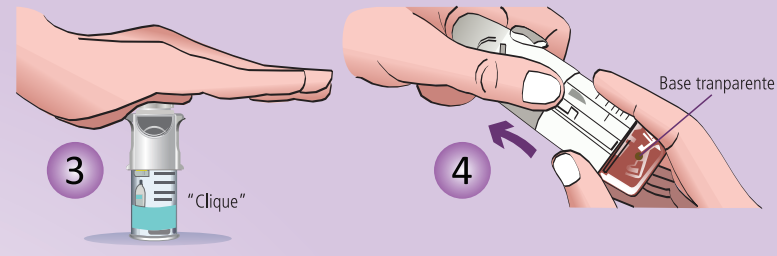


Montagem do inalador no primeiro uso



Pressionar o dispositivo de segurança e, ao mesmo tempo, puxar para baixo a base transparente, com a outra mão.

Inserir o lado estreito do frasco contendo o medicamento, na cavidade do inalador.



Colocar o inalador sobre uma superfície firme e pressionar para baixo, a fim de encaixar o frasco, até ouvir um clique.

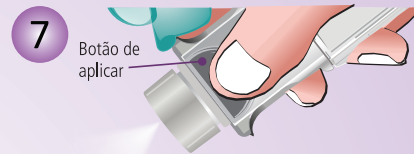
Recolocar a base transparente, até ouvir um clique.



Girar a base transparente na direção das setas, até ouvir um clique (meia-volta).



Abrir a tampa, até que fique travada na posição aberta.



Apontar o inalador em direção ao chão. Pressionar o botão de aplicação, até o aparecimento da névoa.

Repetir os passos 5 a 7, até que a névoa seja visível. Cerca de 3 a 5 repetições dessas etapas serão necessárias para padronizar a dose a ser administrada e iniciar o uso.

Observações importantes

Higienização do inalador

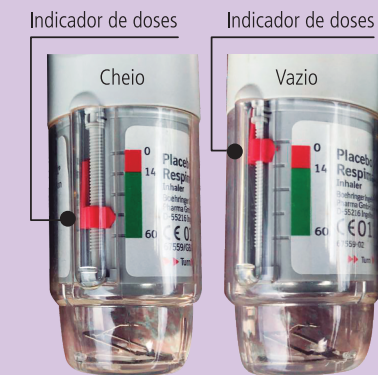
Uma vez por semana, limpar o bocal, inclusive a parte metálica, com um pano úmido ou lenço. É normal que haja uma pequena descoloração do bocal com o tempo.

Armazenamento

Manter o inalador tampado e em temperatura ambiente (15°C a 30°C).

Orientar-se por meio do indicador de doses

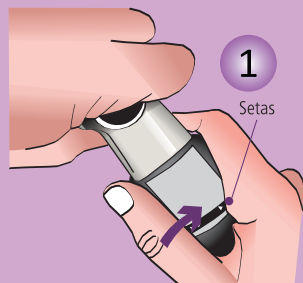
Orientar-se por meio do indicador de doses. Observar se a seta indicativa mudará da faixa verde (ainda tem doses) para a vermelha (doses acabando). Quando as doses acabarem, o inalador irá travar automaticamente, impedindo o seu giro. Trocar o dispositivo.



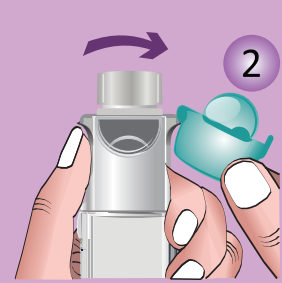
Atenção!

Quando restarem 14 doses, a seta já estará posicionada na faixa vermelha.

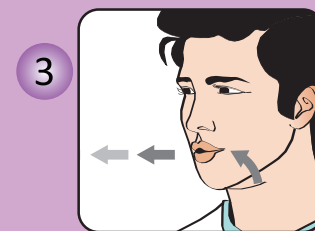
Passo a passo para o uso correto



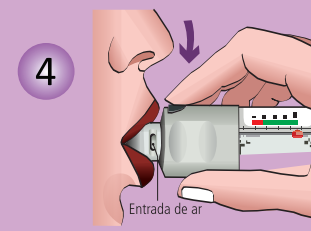
Girar a base transparente na direção das setas (meia-volta), até ouvir um clique.



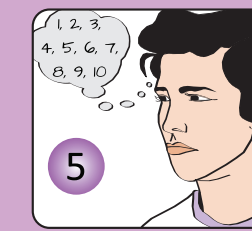
Abrir a tampa, até que fique travada na posição aberta.



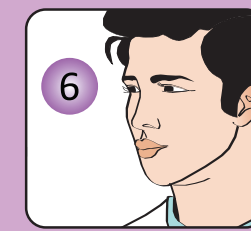
Em pé ou sentado com o tronco reto, afastar o inalador da boca e soltar o máximo de ar possível (expirar).



Colocar o bocal do inalador firmemente entre os lábios. Puxar o ar pela boca (inspirar), lenta e profundamente, e, ao mesmo tempo, pressionar o botão cinza para liberar a dose.



Retirar o dispositivo da boca e prender a respiração por no mínimo 10 segundos ou pelo tempo que suportar.



Respirar normalmente e fechar o dispositivo. Se for necessário outra dose, recomeçar o processo, repetindo as etapas de 1 a 6.



Após o uso, escovar os dentes ou enxaguar a boca com água e gargarejar para remover resíduos do medicamento que podem ficar depositados na cavidade oral.

Referências bibliográficas:

AGUIAR, R. et al. (2017); FRADE, J. C. Q. P. (2005); SBPT (2012); Informação do fabricante.

Autoria: Hágabo M. Silva e Josélia C.Q.P Frade.

Revisão: Tarcísio J. Palhano, Carla P. Serra, Carolina M. X. Olivera, Hellen K. Maniero e Juliana M. Ferreira.