

# Como usar o aparelho ELLIPTA®?

2ª edição - Versão 2024



Equipe editorial e referências



Você já deve ter sentido falta de ar ou cansaço por causa de doenças respiratórias. Você pode controlar esses sintomas com medicamentos.



**Leia todo o folheto antes de usar o aparelho.**

O medicamento que precisa chegar aos seus pulmões está na forma de pó, guardado dentro desse aparelho chamado Ellipta®.

Algumas pessoas não conseguem controlar a sua doença respiratória porque usam o aparelho Ellipta® de **forma incorreta ou porque param o tratamento.**

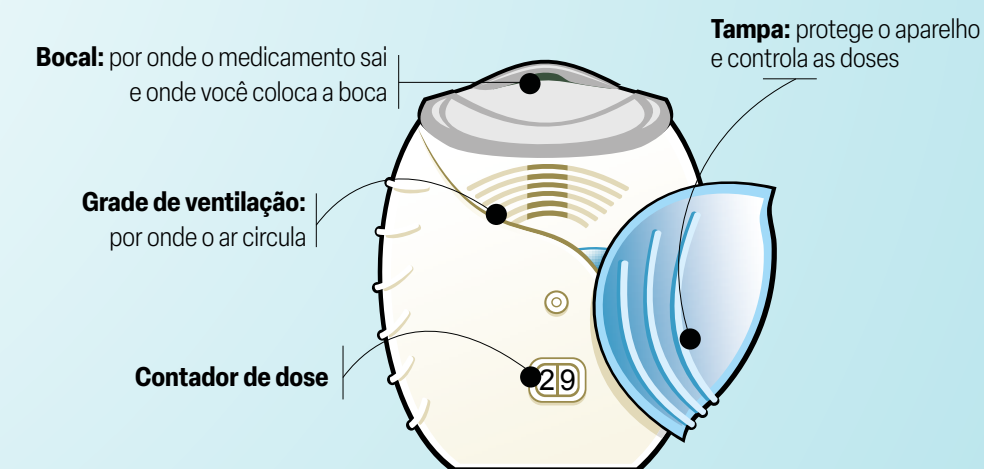
O **uso correto** é importante para que mais medicamento chegue aos pulmões.



Aparelho Ellipta®

## CONHEÇA O APARELHO ELLIPTA®

O aparelho Ellipta® vem dentro de duas embalagens: uma caixa de papel e uma bandeja metálica. Dentro da bandeja tem um saquinho com o dessecante.



O objetivo deste folheto é apresentar:

- Como usar corretamente o aparelho Ellipta®
- Como limpar e guardar o aparelho Ellipta®
- Como saber se o medicamento está acabando
- Outras informações importantes

### REALIZAÇÃO



UNIVERSIDADE FEDERAL DE SERGIPE



Conselho Federal de Farmácia

### APOIO



SHIS QI 15 - Lote L - Lago Sul - CEP: 71635-615 - Brasília/DF

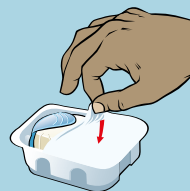
www.cff.org.br

/conselhofederaldefarmacia



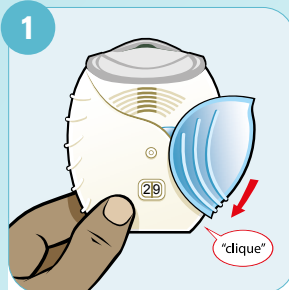
## a. Como usar corretamente o aparelho Ellipta®

**Atenção ao começar a usar um aparelho novo!**



Abra a bandeja e pegue o aparelho. Descarte a tampa, a bandeja e o saquinho com dessecante no lixo comum.

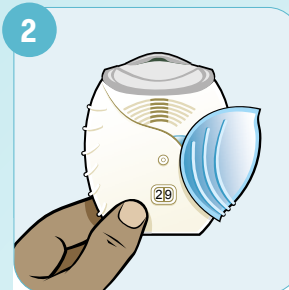
Nunca coloque o dessecante na boca, no nariz ou dentro do aparelho.



1 Para abrir o aparelho, deslize a tampa para baixo até ouvir um **clique**.

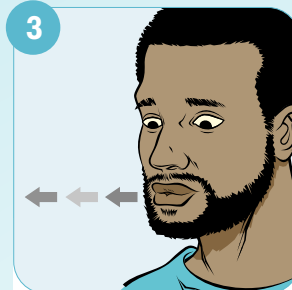
Observe que o contador de dose reduziu um número.

O aparelho está pronto para uso.



2 Segure o aparelho com o bocal virado para cima, sem tampar a grade de ventilação.

**Não agite o aparelho em nenhum momento.**



3 Antes de colocar o aparelho na boca, fique em pé ou sentado, com a coluna reta.

**Solte o máximo de ar que conseguir.**



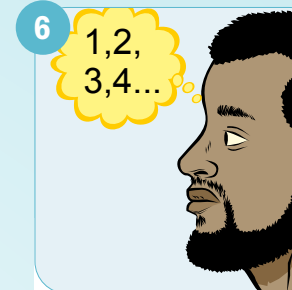
4 Coloque o bocal do aparelho bem firme entre os lábios.

**Atenção!** Nunca bloqueie as grades de ventilação com os dedos ou lábios durante o uso, para não atrapalhar o funcionamento do aparelho.



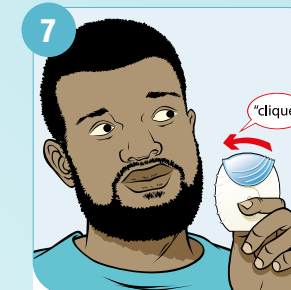
5 Puxe o ar pela boca, de forma **LENTA e PROFUNDA**, para que mais medicamento chegue aos seus pulmões.

Retire o aparelho e mantenha a boca bem fechada para não escapar medicamento.



6 Ainda de boca fechada, prenda a respiração por **4 segundos** ou pelo tempo que aguentar.

Volte a respirar normalmente.



7 Para fechar, deslize a tampa do aparelho para cima. Você ouvirá outro **clique**. Mantenha a tampa do aparelho fechada.

Se você precisar usar mais de uma dose do medicamento, recomece pelo **passo 1**.

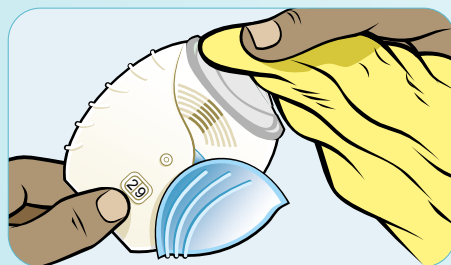


8 Após o uso do aparelho, escove os dentes e a língua.

Encha a boca de água, faça um bochecho, gargareje e cuspa a água.

## b. Como limpar e guardar o aparelho Ellipta®

### Como limpar



Após o uso, antes de fechar o aparelho, verifique se ele está sujo. Se necessário, mantenha o aparelho aberto e use pano seco ou lenço de papel para limpar.

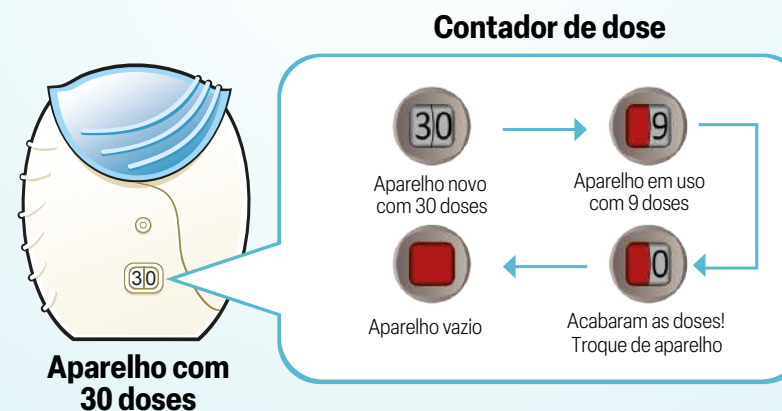
**Nunca lave o aparelho**, pois o medicamento está na forma de pó e pode estragar na presença de umidade.

### Como guardar

Mantenha o medicamento em **temperatura ambiente** (15°C a 30°C), protegido do calor e da umidade.

**Não** guarde o medicamento na cozinha, no banheiro ou dentro do carro.

## c. Como saber se o medicamento está acabando



Para saber quantas doses ainda restam do seu medicamento, você pode olhar no **contador de dose**.

Esse contador funciona por meio de contagem regressiva, ou seja, diminui de **uma em uma até chegar a zero**.

Sempre que você abrir a tampa do aparelho, vai diminuir uma dose. **Só abra o aparelho na hora de usar**.

Restando poucas doses, parte do contador ficará **vermelho** até zerar, como indicado na figura. Descarte e inicie o uso de um novo aparelho.

## d. Outras informações importantes

### Atenção!

Nunca bloqueie a grade de ventilação com os dedos ou lábios durante o uso, para não atrapalhar o funcionamento do aparelho (**passos 2, 4 e 5**).

### Validade

O fabricante recomenda que você descarte o aparelho dentro de 4 a 6 semanas, após o primeiro uso, mesmo que ainda restem doses.

Para os medicamentos que ainda não foram usados, observe o prazo de validade impresso no aparelho. Se tiver dúvidas, consulte o farmacêutico.

### Como descartar



Não jogue o aparelho Ellipta® vazio, vencido ou fora de uso, no lixo comum. Procure em sua cidade pontos de coleta de medicamentos e descarte o seu aparelho. Você pode encontrar os pontos de coleta em [www.logmed.org.br](http://www.logmed.org.br).

Se necessário, consulte o farmacêutico.